



Kmetijski inštitut Slovenije

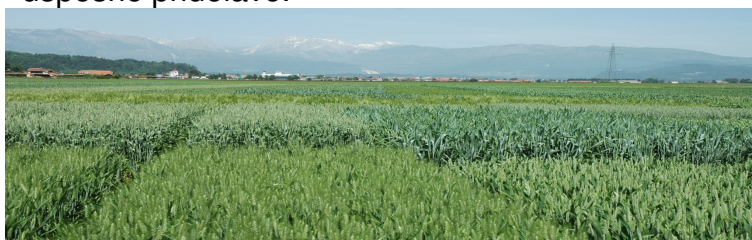
## Preizkušanje sort ozimne pšenice

26.11.2014 – Ljubljana -  
Žitna konferenca

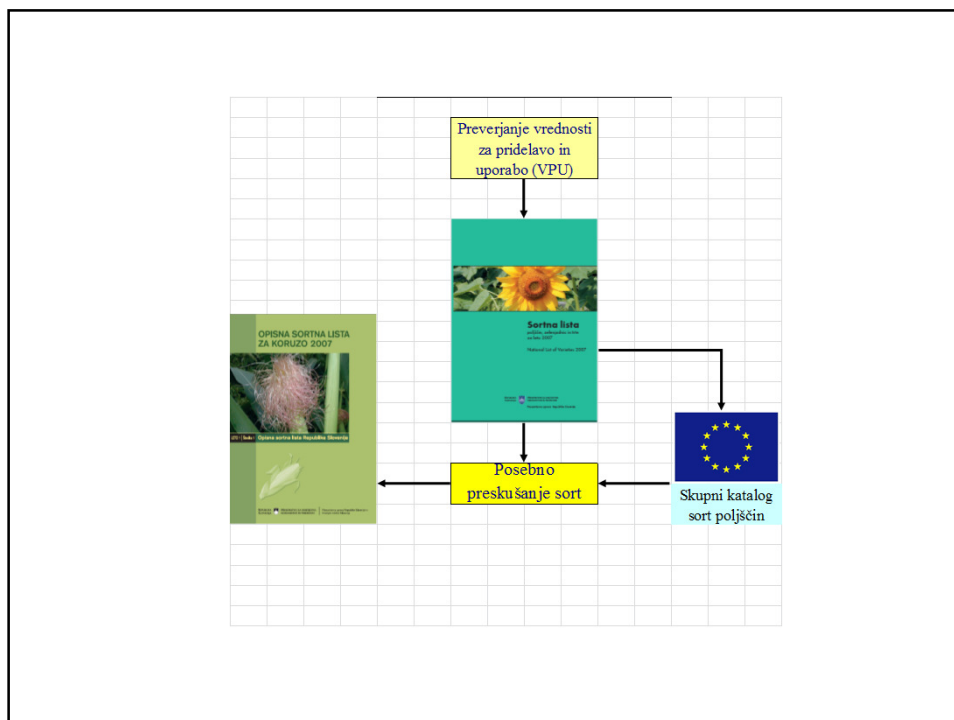
Andrej ZEMLJIČ

### Pomen sort

Pri pridelovanju poljščin je uporaba primernih sort, ki so prilagojene na rastne razmere, imajo dober pridelek ustrezne kakovosti in so dovolj odporne proti boleznim in škodljivcem ključnega pomena za uspešno pridelavo.

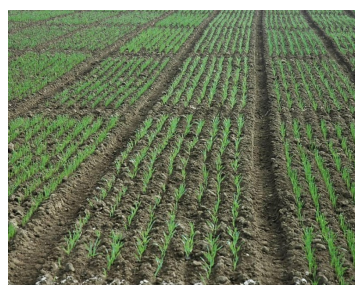


 Kmetijski inštitut Slovenije



## Kriteriji pri preizkušanju

- Potencial za višino pridelka
- Odpornost proti boleznim
- Dolžina rastne dobe
- Odpornost proti poleganju



Kakovost pšenice

vsebnost beljakovin, sedimentacijska vrednost, padno število, hektolitrska masa

## Gospodarsko pomembne lastnosti – višina pridelka

Potencial za višino pridelka je genetsko pogojen

Novejše sorte imajo genetski potencial 10 t/ha in več

V praksi ga izkoristimo največ do 70%



## Gospodarske lastnosti – višina rastlin in dolžina rastne dobe

•**Višina rastlin** – lahko eden od kriterijev za izbiro sort

•**Dolžina rastne dobe** – pri pšenici je lahko zelo različna (2 do 3 tedne). Zgodnje sorte so primernejše za lažja tla, kasnejše za težja tla in območja z več padavin



## Gospodarske lastnosti – odpornost proti poleganju

Poleg zmanjša pridelak, vpliva na kakovost, ovira spravilo in pospešuje razvoj bolezni

### Vzroki poleganaja

- Pregosta setev
- Prekomerno gnojenje z dušikom
- Neurja (močan veter, toča)
- Deževje v kasnejših fazah razvoja
- Glivične bolezni (črna noga, lomljivost žitnih bili)



## Odpornost proti boleznim

Listna pegavost pšenice (*Septoria tritici*)  
 Rjevenje pšeničnih plev (*Septoria nodorum*)  
 Rje (*Puccinia spp.*)  
 Fuzarioze (*Fusarium spp.*)  
**Žitna pepelovka (*Erysiphe graminis*)- bila pomembna pred leti**

Črna žitna noga (*Gaeumannomyces graminis*)  
 Rumena rja (*Puccinia striiformis*)  
 Lomljivost pšeničnih bili  
 (*Pseudocercospora herpotrichoides*)



## Bolezni žit

Pšenična listna pegavost  
(*Septoria tritici*)



## Bolezni žit

Rjavenje pšeničnih plev  
(*Soptoria nodorum*)



## Bolezni žit

Fuzarioze klasa  
(*Fusarium sp.*)



 Kmetijski inštitut Slovenije

## Bolezni žit

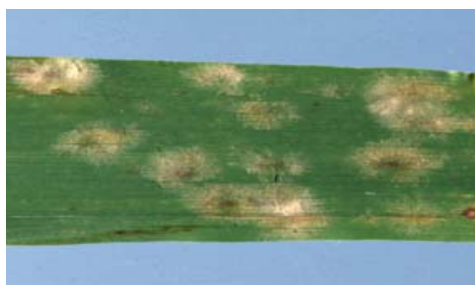
Rumena rja  
(*Puccinia striiformis*)



 Kmetijski inštitut Slovenije

## Bolezni žit

Žitna pepelovka  
(*Blumeria graminis*)



## Nožne bolezni

Črna noga  
(*Gaeumannomyces graminis*)



## Nožne bolezni

Lomljivost žitnih bili  
(*Pseudocercospora*  
*herpotrichoides*)



 Kmetijski inštitut Slovenije

## Tehnološka kakovost- minimalne vrednosti parametrov za razvrščanje pšenice v razrede

Kakovostni parameter/Razred	A	B1	B2
Vsebnost beljakovin %	14	12,5	11,5
Število padanja (s)	280	250	220
Hektolitrska masa (kg)	78	76	74
Sedimentacijska vrednost (ml)	40	32	27

 Kmetijski inštitut Slovenije



## Kakovost pridelka – vsebnost beljakovin

Vsebnost beljakovin se giblje od 8-19%

Vsebnost beljakovin je odvisna od:

- Genetskih lastnosti sorte
- Klimatskih in talnih dejavnikov
- Agrotehničnih ukrepov (gnojenje z dušikom)

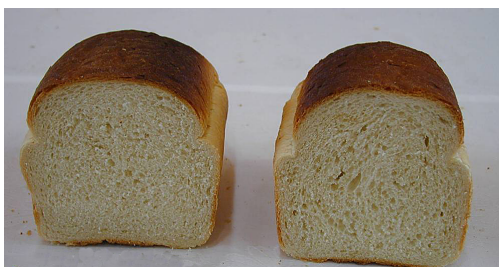


 Kmetijski inštitut Slovenije

## Sedimentacijska vrednost

Je kazalec kakovosti beljakovin

Je genetsko bolj determinirana kot vsebnost beljakovin



 Kmetijski inštitut Slovenije

## Padno število (Falling number)

Kakovost škroba

Odvisno je od :

- Sorte
- Vremenskih razmer v času dozorevanja
- Polega
- Gnojenja z dušikom



## Hektolitrsko masa

Lahko variira med 62 in 86 kg

**Na višjo hektolitrsko maso vpliva:**

- Gladka površina zrnja,
- Klenost zrnja,
- Zlomljeno zrnje.

**Na nižjo hektolitrsko maso vpliva:**

- Nagubano in hrapavo zrnje,
- Dolgo in ozko zrnje,
- Moknato zrnje.



## Sorte pšenice- zgodnje sorte- lahka tla

Sorta	Tip klasa	Višina rastlin	Pridelek zrnja	Kakovostni razred
Felix	bela golica	sr. nizka	srednji	B1/A
Katarina	bela golica	sr. nizka	srednji	B2/B1
Lucija	bela golica	sr. nizka	sr. visok	B1/A
Olimpija	bela resnica	sr. nizka	srednji	A
Srpanjka	bela golica	nizka	srednji	B2/B1
Valbona	bela golica	sr. nizka	srednji	A

## Sorte pšenice- srednje zgodnje sorte- Srednje globoka tla 1

Sorta	Tip klasa	Višina rastlin	Pridelek zrnja	Kakovostni razred
Alixan	bela golica	sr.nizka	zelo visok	B2
Arezzo	bela golica	sr. nizka	visok	B2/B1
Bc Renata	bela golica	sr. nizka	sr. visok	B2
Cimabue	bela resnica	sr. nizka	sr. visok	B2/B1
CCB Ingenio	bela resnica	sr. visika	zelo visok	B2/B1
Bologna	bela resnica	sr. nizka	srednji	B1/A
Renan	bela resnica	sr. visoka	sr. visok	B1/A

## Sorte pšenice- srednje zgodnje sorte- Srednje globoka tla 2

Sorta	Tip klasa	Višina rastlin	Pridelek zrnja	Kakovostni razred
Soissons	bela resnica	sr. nizka	sr. visok	B2/B1
Vulkan	bela resnica	sr. visoka	visok	B1
Zvezdana	bela golica	sr. nizka	sr. visok	B1
Zlatka	bela golica	sr. nizka	srednji	B1/A
Žitarka	bela golica	sr. nizka	srednji	B1/A

 Kmetijski inštitut Slovenije

## Sorte pšenice- srednje pozne sorte- globoka tla

Sorta	Tip klasa	Višina rastlin	Pridelek zrnja	Kakovostni razred
Anton				
ius	bela resnica	visoka	sr. visok	A
Element	bela resnica	sr. visoka	srednji	B1/A
Energo	bela resnica	visoka	sr. visok	B1/A
Kerubino	bela resnica	sr. visoka	sr. visok	B1
Lukulus	bela resnica	sr. visoka	visok	B1/A

 Kmetijski inštitut Slovenije